



Édito du Président - Thierry Mathieu

Chers usagers, chers parents,

Cette année 2026 s'inscrit dans la continuité des avancées réalisées pour améliorer vos déplacements au quotidien. **Les inscriptions au transport scolaire pour la rentrée prochaine ouvriront le 15 juin** : une date à retenir pour garantir à vos enfants une mobilité fiable, adaptée à leurs besoins. Nous vous encourageons à effectuer cette démarche avant le 31 juillet.

La gratuité des transports scolaires, portée par la Région Occitanie, est désormais une réalité bien établie sur notre territoire. Aujourd'hui, nous poursuivons nos efforts pour moderniser nos transports et nos systèmes billettiques, afin de vous offrir un service toujours plus accessible, sûr et respectueux de l'environnement.

Saviez-vous que les scolaires peuvent utiliser leur carte de transport pour leurs déplacements estivaux ? C'est l'occasion idéale pour les accompagner ou les encourager à adopter des modes de déplacement plus économiques et écologiques. Nos lignes estivales sont là pour faciliter ces trajets.

Dans un contexte marqué par l'inflation des prix des carburants, les transports publics représentent une alternative pratique et responsable. Alors, pourquoi ne pas tenter l'expérience ?

A l'aube des vacances tant attendues, je vous invite à découvrir les dessertes estivales de notre département de l'Hérault, idéales pour explorer notre belle région. Je vous souhaite à tous de profiter pleinement de ce repos bien mérité pour recharger les batteries. Que cette période soit l'occasion de partager des moments de détente et de découverte, en famille ou entre amis

Ensemble, faisons des transports en commun un levier pour simplifier vos déplacements, aujourd'hui et demain.

Inscription au transport scolaire 2026-2027

Mode d'emploi

Du 15 juin au 31 juillet

Pour garantir le transport de votre enfant à la rentrée, nous vous invitons à effectuer l'inscription avant le 31 juillet 2026* via notre plateforme dédiée.

👉 Si vous avez déjà un compte :

Vérifiez et mettez à jour vos informations.

Saisissez une demande de renouvellement pour chaque enfant déjà inscrit.

Ajoutez un enfant qui ne l'est pas encore.

👉 Première inscription ?

Créez un compte famille, renseignez les informations de votre enfant et joignez les pièces justificatives demandées (la photo d'identité est obligatoire pour une première inscription).

*au-delà de cette date des frais de participation de 25€ seront facturés.



Inscription au transport scolaire spécialisé

Les inscriptions pour les transports des élèves et étudiants en situation de handicap ouvriront le 15 juin, en ligne ou via un formulaire téléchargeable sur notre site.

Depuis 2022, le Département de l'Hérault, la MDPH et Hérault Transport collaborent pour adapter ce service aux besoins d'une éducation inclusive.

En 2025 : 1 373 élèves ont bénéficié de ce dispositif, desservant plus de 263 établissements allant de l'école primaire à l'université.



Les horaires des dessertes scolaires en un clic !

Découvrez le nouveau module dédié aux horaires des transports scolaires, désormais disponible sur la plateforme inscription.

Comment ça marche ?

Il vous suffit d'indiquer votre adresse et l'établissement fréquenté pour accéder aux horaires scolaires de l'année en cours.

Une solution simple et efficace pour mieux connaître vos trajets !

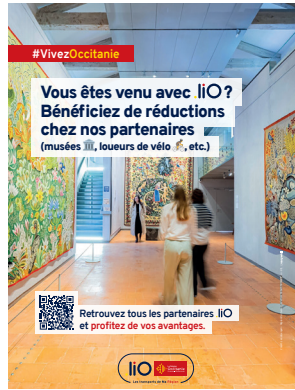
Les horaires des dessertes scolaires, y compris ceux pour la rentrée 2026-2027 (disponibles à partir du 15 juin), restent accessibles sur <https://www.herault-transport.fr/lignes-scolaires>



Restez connectés avec nous !

Pour les infos trafic en temps réel, suivez-nous sur Bluesky et ne manquez aucune mise à jour. Sur nos autres réseaux sociaux, découvrez nos actualités, promotions et bons plans pour voyager malin.

On compte sur vous !



Bon plan avec liO !

Profitez de réductions sur présentation de votre titre de transport liO auprès de nombreux partenaires :

- sites touristiques,
- lieux culturels,
- loueurs de vélos, etc ..

Aucune démarche préalable n'est nécessaire. Vous présentez votre titre liO (train ou car) à l'accueil du partenaire et vous bénéficiez d'une réduction.

Liste des partenaires sur : www.lio-occitanie.fr



Le vapotage : ce que dit la loi

Depuis l'entrée en vigueur de la Loi Santé du 26 janvier 2016, le vapotage est interdit dans les transports publics fermés. Cela concerne notamment les autocars, bus, tramways, les métros et les RER, les trains régionaux et nationaux ainsi que tous les autres moyens de transport en commun couverts. Vapoter dans un véhicule du réseau liO Hérault Transport peut entraîner une amende et une exclusion.

[Voir règlement accès à bord des véhicules](#)

Changez d'air, pas de région !

Cet été, explorez l'Hérault sans voiture avec liO Hérault Transport ! Plages, lacs, gorges ou villages, des lignes renforcées et navettes estivales vous mènent à Saint-Guilhem le Désert, au Lac du Salagou, au Pic Saint-Loup ou encore sur le littoral.

Profitez du réseau de transport liO car accessible à tous.

Avec le réseau liO Hérault Transport simplifiez-vous l'été !

Plus d'infos sur notre site : herault-transport.fr



Voyagez malin !

Votre titre scolaire 2025-2026 est valable jusqu'au 31 août. C'est le moment d'en profiter !